

# Schaffen Sie Ihre Logistikabläufe innerhalb von Minuten

Softwarelösung für Unternehmen zur Maximierung der Effizienz Ihrer Logistik auf vielen Ebenen.

OptiRoute ist ein automatisiertes, in Echtzeit optimiertes, flexibles Planungs- und Dispositionssystem für logistische Abläufe und Routen. Hochmoderne Algorithmen erstellen innerhalb von Minuten einen optimierten Logistikplan, wobei Tabellenkalkulationen und zeitaufwändige manuelle Arbeit entfallen. Plötzliche Änderungen werden bedarfssynchron (Just-in-time) verarbeitet, wenn der neue optimierte Plan mit unserer Optimus 4.0-Plattform neu berechnet wird. OptiRoute kann Standardtransportprozesse und -vorgänge und darüber hinaus abwickeln.

## Adressierbare Geschäftsanforderungen

### Einsparung von Sendungen und Lieferkosten

OptiRoute spart Transport- und Lieferkosten, indem es die optimalen Lkw-, Transport- und Lieferrouten für Ihre Fahrzeuge in Bezug auf die Haltepunkte zum Be- und Entladen und die Organisation der Waren im Laderaum verwendet.

### Optimierung der Transporte zwischen den Lagern

OptiRoute ermöglicht es Ihnen, den Transport zwischen den Lagerhäusern zu minimieren, der erforderlich ist, um alle bestellten Artikel eines bestimmten Auftrags abzuholen. Verteilungsalgorithmen schlagen vor, wo die Produkte gelagert werden sollen, um den zukünftigen Bedarf an Zwischenlagertransporten zu verringern.

### Einfache Neuplanung und Bedarfsvorhersage

Sie können Ihre Pläne jederzeit problemlos ändern. OptiRoute berücksichtigt die Verfügbarkeit der Arbeitskräfte, die gegenwärtig im Lager befindliche Ladung und die wöchentliche Ladung und kann alles jederzeit dynamisch umdisponieren. Auf der Grundlage historischer Daten können wir das System so anpassen, dass es vorhersagen kann, welche Sendungen oder Pakete zu welchem Zeitpunkt versandt werden müssen.

### Optimierung des Milchflaschenkonzepts

Mit Hilfe modernster Algorithmen berechnet OptiRoute die optimalen Routen für Abholungen und Lieferungen. Das System ermöglicht es Ihnen, kleinere Chargen in kurzen Vorlaufzeiten auszuliefern und somit Ihre durchschnittlichen Lagerbestände zu senken und Betriebskosten und Zeit zu sparen.

## Die wichtigsten Vorteile



### Minimierter Transportaufwand

Es können direkt von einem einzigen Lagerhaus aus mehr Aufträge versandt werden, wodurch der Transport zwischen den Lagern minimiert wird. Die Transportkosten zwischen den Lagern können so um bis zu 60 % gesenkt werden.



### Effiziente Lkw-Routen

Das System berechnet die besten Routen entsprechend den ausgewählten Parametern. Die Transportkosten können so um 20 % gesenkt werden. OptiRoute sorgt außerdem dafür, dass die Ladung nicht abreißt.



### Weniger CO2

Dank effizienterer Beladung und Logistik reduziert OptiRoute die CO2-Emissionen in einer Größenordnung von Tonnen erheblich. Dies ist auf den minimierten Transportbedarf und die optimierten LKW-Routen zurückzuführen.

# Technische Hauptmerkmale



## Modulare Architektur

Dank der modularen Architektur gibt es keinen Vorgang, der so komplex ist, dass OptiRoute ihn nicht lösen könnte. Das System passt sich dem Wachstum Ihres Unternehmens an.



## Eine leicht anzupassende Lösung

Eine Bibliothek mit mehr als 100 Standardregeln und -beschränkungen für die Logistik kann auf Ihre spezifischen Bedürfnisse zugeschnitten werden. Unsere Experten stehen bereit, um Ihre Optimierungsanforderungen zu analysieren und OptiRoute speziell auf Ihre Bedürfnisse zuzuschneiden.



## Einfache Anbindung an Ihr digitales Ökosystem

Dieses System kann in eine Vielzahl von Umgebungen integriert werden. Die standardisierte API-Ebene ermöglicht uns die Anbindung an häufig genutzte Systeme, einschließlich moderner RPA-Systeme wie UiPath, BluePrism oder Integromat. Die Integration in Ihre aktuellen Geschäftsprozesse ist schnell und einfach.



## Vor-Ort, Cloud oder gehostete Optionen

Sie haben die Wahl, das System selbst vor Ort zu hosten, es in Ihrer privaten oder öffentlichen Cloud bereitzustellen oder das Hosting und die Anwendung vollständig an uns zu delegieren. Wir decken Sie in allen Umständen ab.



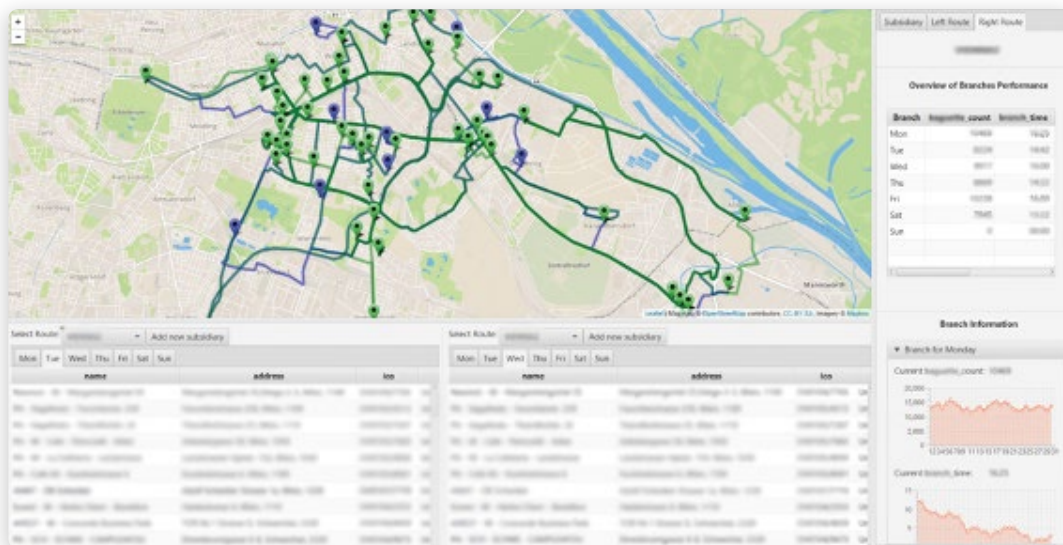
## Einfach zu verwendende REST-API

Sie sind ein Fan von Automatisierung? Wir auch! Deshalb bieten wir eine umfangreiche API an, mit der Sie selbst zukünftige Automatisierungen mit OptiRoute entwickeln können, wenn Sie dies wünschen.

## Fallbeispiel

### DIE OPTIMIERUNG VON FMCG LIEFERROUTEN FÜHRTE ZU EINER GESCHÄFTSAUSWEITUNG UND REDUZIERTE REISEKOSTEN

Für ein tschechisches FMCG Unternehmen (Fast Moving Consumer Goods) und einen Lebensmittelhersteller haben wir eine KI-gestützte Lösung zur Optimierung der Logistikplanung entwickelt, um kosteneffiziente Lieferrouten vorzuschlagen, die enge Liefervorgaben einhalten und manuell neu konfiguriert werden können. Mit unserer maßgeschneiderten Applikation für Logistikplanung, die auf einer Optimierungs-Engine aufbaut, haben wir den Routenplanungsprozess der Unternehmenslogistik digitalisiert, standardisiert und neu gestaltet. Das Unternehmen konnte sein Geschäft ausweiten und bis zu 30 % der Reisekosten einsparen..



## KI-Services In Höchster Qualität Von Blindspot Solutions

Blindspot Solutions ist ein professionelles Team von KI-Experten für die End-zu-End Implementierung von KI-Systemen in internationalen Firmen sowie Startups. Blindspot ist Ihr Partner für die Installation und den Umgang mit KI in jedem Anwendungsspektrum.



**BETRIEBSBERATUNG  
FÜR KÜNSTLICHE INTELLIGENZ**



**ENTWICKLUNG PERSONALISIERTER  
KI-ANWENDUNGEN**



**MACHINE LEARNING/  
DATA SCIENCE TEAM**

Gegründet 2014 in Prag  
Tschechische Republik

Mitglied der  
Adastra

Kontaktieren Sie uns:  
[contact@blindspot.ai](mailto:contact@blindspot.ai)

Karolinská 706/3  
186 00 Prag, CZ